

SMART DESIGN



Gehärtetes Glas 6 mm



Höhe 200 cm



Express-Montage



Kalkschutzbehandlung






Leichter Einstieg

Ausführungen

- Gerahmt oder teilgerahmt
- 2 Glasoberflächen (je nach Modell):
 - Klarglas **2**
 - Siebdruckglas Cosmos **4**
- 3 Profilloberflächen (je nach Modell):
 - Aluminium weiß **1**
 - Aluminium verchromt **2**
 - Aluminium schwarz pulverbeschichtet **3**
- Verschlusselemente für perfektes Finish
- Auf die Profile abgestimmte Griffe



Konfigurationen

	 Nischenausführung	 Eckausführung	 Wandausführung
SMART DESIGN teilgerahmt			
Offene Ausführung	Smart Design Solo - Solo Nordic - Solo Factory - Solo P - Solo S, S. 82 - 86 - 88 - 90 - 91		Smart Design Solo, S. 82
Offene Ausführung mit Schwenkflügel	Smart Design Duo, S. 89		
Schwenktür	Smart Design P teilgerahmt, S. 92	Smart Design P teilgerahmt + F teilgerahmt, S. 104	
	Smart Design Zentraltür teilgerahmt, S. 94	Smart Design A/P teilgerahmt, S. 112 Smart Design R/P teilgerahmt, S. 117	
Doppelschwenktür	Smart Design 2P teilgerahmt, S. 96 Smart Design 2P XXL teilgerahmt, S. 97		
Falлтür	Smart Design S teilgerahmt, S. 98	Smart Design S teilgerahmt + F teilgerahmt, S. 106	
	Smart Design S XXL teilgerahmt, S. 99	Smart Design A/S teilgerahmt, S. 116	
Schiebetür(en)	Smart Design C teilgerahmt, S. 100	Smart Design C teilgerahmt + F teilgerahmt, S. 108	
	Smart Design 3V teilgerahmt, S. 102	Smart Design A/C teilgerahmt, S. 112	
		Smart Design 3V teilgerahmt + F teilgerahmt, S. 110	
SMART DESIGN gerahmt			
Schwenktür	Smart Design P gerahmt, S. 118	Smart Design P gerahmt, S. 118 + Feste Seitenwand, S. 127	Smart Design P gerahmt, S. 118 + 2 x Feste Seitenwand, S. 127
Pendeltür	Smart Design 2P gerahmt, S. 120	Smart Design 2P gerahmt, S. 120 + Feste Seitenwand, S. 127	Smart Design 2P gerahmt, S. 120 + 2 x Feste Seitenwand, S. 127
Falлтür	Smart Design S gerahmt, S. 121	Smart Design S gerahmt, S. 121 + Feste Seitenwand, S. 127	Smart Design S gerahmt, S. 121 + 2 x Feste Seitenwand, S. 127
Schiebetür(en)	Smart Design C gerahmt, S. 122	Smart Design C gerahmt, S. 122 + Feste Seitenwand, S. 127	Smart Design C gerahmt, S. 122 + 2 x Feste Seitenwand, S. 127
		Smart Design A/C gerahmt, S. 124	
		Smart Design R/C gerahmt, S. 126	



Aus Nutzersicht

- Schlichtes Design: schlanke Profile, gradlinige Griffe, keine sichtbaren Schrauben
- Praktisch: Nach innen/außen öffnende Tür, optimal für geringe Platzverhältnisse
- Strapazierfähigkeit: Kalkschutzbehandeltes, gehärtetes Glas

Aus Monteursicht

- Weniger Zeitaufwand: Schnellere Montage, da werkseitig vormontierter Rahmen bis zu einer Größe von 120 cm, auf dem Glas vormontierte Laufrollen, kein Bohren der Aluminiumprofile
- Perfekte Feineinstellung: Einfacher Ausgleich durch Verstellbereich

3V teilgerahmt

Schiebetür 3-teilig mit Festelement



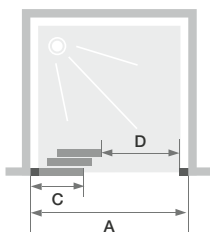
Eigenschaften

- Weiß pulverbeschichtetes oder verchromtes Aluminiumprofil mit Verschlusselementen
- Einfache Reinigung: Kein Überschneiden der Türen am Festelement



Smart Design 3V teilgerahmt - Festelement rechts - Profil weiß pulverbeschichtet

Abmessungen in cm		Größe 80	Größe 85	Größe 90	Größe 95	Größe 100	Größe 110	Größe 120	Größe 130	Größe 140
Breite (min./max.)	A	77/80	82/85	87/90	92/95	97/100	107/110	117/120	127/130	137/140
Breite des Festelements	C	29,8	31,5	33,2	34,8	36,4	39,8	43,1	46,5	49,8
Öffnung	D	35,3	38,6	42	45,3	48,7	55,4	62,1	68,7	75,5
Gesamthöhe		200,5	200,5	200,5	200,5	200,5	200,5	200,5	200,5	200,5
Dicke des vertikalen Profils		4	4	4	4	4	4	4	4	4
Dicke des horizontalen Profils		6	6	6	6	6	6	6	6	6
Verstellbereich (an allen Seiten)		1,5	1,5	1,5	1,5	1,5	1,5	1,5	1,5	1,5



Festelement links, Öffnung rechts



Smart Design 3V teilgerahmt - Festelement links - Profil weiß pulverbeschichtet - Cosmos Glas



Metallgriff innen/außen



Metallgriff innen/außen

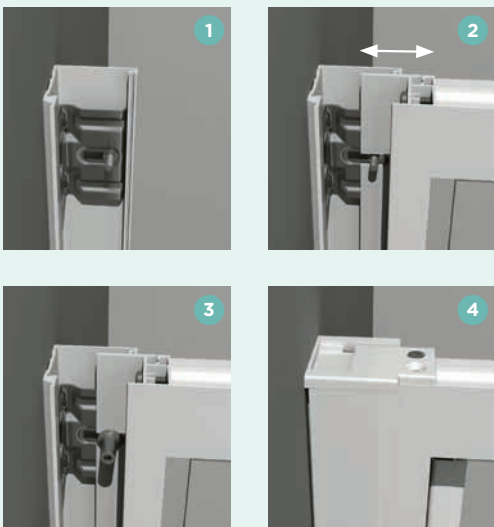
Festelement links, Öffnung rechts				
	Profil weiß pulverbeschichtet		Verchromtes Profil	
	Klarglas	Cosmos Glas	Klarglas	Cosmos Glas
80 cm	PA90260BTNEG	PA90260BCOEG	PA90260CTNEG	PA90260CCOEG
85 cm	PA90261BTNEG	-	PA90261CTNEG	-
90 cm	PA90262BTNEG	PA90262BCOEG	PA90262CTNEG	PA90262CCOEG
95 cm	PA90263BTNEG	-	PA90263CTNEG	-
100 cm	PA90264BTNEG	PA90264BCOEG	PA90264CTNEG	PA90264CCOEG
110 cm	PA90265BTNEG	PA90265BCOEG	PA90265CTNEG	PA90265CCOEG
120 cm	PA90266BTNEG	PA90266BCOEG	PA90266CTNEG	PA90266CCOEG
130 cm	PA90267BTNEG	PA90267BCOEG	PA90267CTNEG	PA90267CCOEG
140 cm	PA90268BTNEG	PA90268BCOEG	PA90268CTNEG	PA90268CCOEG

Festelement links, Öffnung rechts				
	Profil weiß pulverbeschichtet		Verchromtes Profil	
	Klarglas	Cosmos Glas	Klarglas	Cosmos Glas
80 cm	PA90260BTNED	PA90260BCOED	PA90260CTNED	PA90260CCOED
85 cm	PA90261BTNED	-	PA90261CTNED	-
90 cm	PA90262BTNED	PA90262BCOED	PA90262CTNED	PA90262CCOED
95 cm	PA90263BTNED	-	PA90263CTNED	-
100 cm	PA90264BTNED	PA90264BCOED	PA90264CTNED	PA90264CCOED
110 cm	PA90265BTNED	PA90265BCOED	PA90265CTNED	PA90265CCOED
120 cm	PA90266BTNED	PA90266BCOED	PA90266CTNED	PA90266CCOED
130 cm	PA90267BTNED	PA90267BCOED	PA90267CTNED	PA90267CCOED
140 cm	PA90268BTNED	PA90268BCOED	PA90268CTNED	PA90268CCOED

Info: Bei teilgerahmter Ausführung ist die Bodendichtleiste im Lieferumfang enthalten.

SMART DESIGN

Einfache Montage der Duschwände



- 1 Profile an die Wände schrauben
- 2 Tür gegen die Profile drücken und Duschwand ausrichten
- 3 Muttern aufschrauben
- 4 Abschlussprofile einclippen und Verschlusselemente aufschrauben

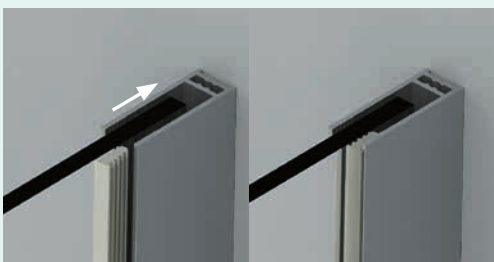
Verstellbereich

Die Befestigungsschrauben an den Wandprofilen lassen sich verschieben – je nachdem, wieviel Ausgleich benötigt wird.



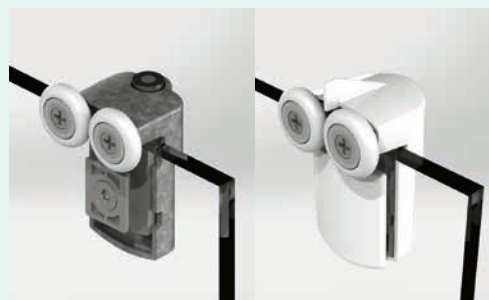
Montage und Einstellung Smart Solo/Duo

Sobald das Profil mit der Wand verschraubt ist, das Glas einschieben und die Dichtungen einsetzen, die gleichzeitig auch zur Verriegelung dienen. Eine einfache und schnelle Montage wird gewährleistet.



Vormontage der Laufrollen

An den Schiebetüren werden werkseitig Rollensätze vormontiert. Dadurch kann bei der Montage der Zeitaufwand deutlich reduziert werden. Nun müssen nur noch die Abschlussbeschläge angebracht werden.



Der Fokus liegt auf dem Design

Das ist Smart Design: schlanke Profile, formschöne und ergonomische Türgriffe, neue Optik mit schwarz pulverbeschichteten Abschlussprofilen, modernes Siebdruckverfahren. Aber das ist noch nicht alles: Auf die Profile abgestimmte Drehgelenke, Griffe, Scharniere und Laufrollen bilden ein harmonisches Ganzes.



Bei den Schiebetüren wurden die Profile so gefertigt, dass das Glas der Festelemente darin integriert ist. Kein Kleben, Befestigung über eine Fuge (bei Abmessungen ≥ 130 cm).



Bei Duschwänden mit EckEinstieg sind die waagrecht Profile in einem Winkel von 45 Grad geschnitten, wodurch eine kleinere, ästhetisch ansprechendere Ausführung möglich wird.



Montage der Profile für die Produktlinie Smart Design

Die Reinigung ist einfach

Bei den Schiebetürmodellen haben unsere Ingenieure darauf geachtet, dass sich die Glasflächen möglichst nicht überschneiden, so dass die Türen im unteren Bereich nicht ausgehängt werden müssen. Das bedeutet eine tägliche Zeitersparnis!



Dichtes Schließen der Türen

Die Dichtungs- und Magnetprofile sind im Profil integriert um ein besonders dichtes Schließen der Türen zu gewährleisten. Außerdem wird die Reinigung und Wartung vereinfacht.

