

# SMART DESIGN



Verre trempé : 6 mm



Hauteur : 200 cm



Montage rapide



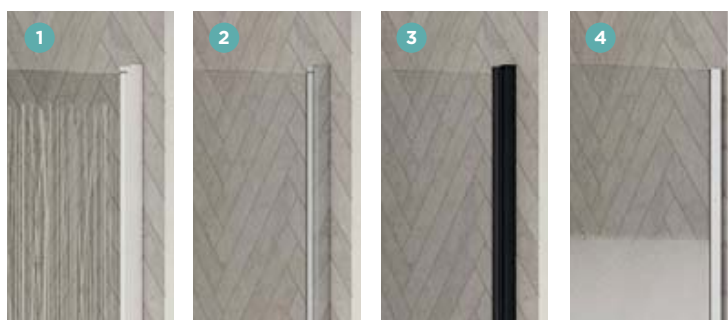
Traitement anti-calcaire






Accès aisé

## Modèles

- Avec encadrement ou encadrement partiel
- 3 finitions de verre (selon le modèle) :
  - Verre transparent **2**
  - Verre sérigraphié avec bandes verticales **1**
  - Verre sérigraphié Cosmos **4**
- 3 finitions de profilé (selon le modèle) :
  - Aluminium blanc **1**
  - Aluminium chromé **2**
  - Aluminium noir poudré **3**
- Éléments d'obturation pour une finition parfaite
- Poignées coordonnées aux profilés



## Configurations

|  | <br>Modèle en niche | <br>Modèle d'angle              | <br>Modèle mural |
|--|--|--|---|
| <b>SMART DESIGN avec encadrement partiel</b> |  |  |   |
| Modèle ouvert                                | Smart Design Solo - Solo Nordic - Solo Factory - Solo P - Solo S                                       |  | Smart Design Solo   |
| Modèle ouvert avec battant                   | Smart Design Duo   |  |   |
| Porte battante                               | Smart Design P avec encadrement partiel  | Smart Design P avec encadrement partiel et F avec encadrement partiel  |   |
|  | Smart Design Porte centrale avec encadrement partiel   | Smart Design A/P avec encadrement partiel<br>Smart Design R/P avec encadrement partiel                             |   |
| Porte battante double                        | Smart Design 2P avec encadrement partiel   |  |   |
|  | Smart Design 2P XXL avec encadrement partiel   |  |   |
| Porte pliante                                | Smart Design S avec encadrement partiel  | Smart Design S avec encadrement partiel + F avec encadrement partiel   |   |
|  | Smart Design S XXL avec encadrement partiel  | Smart Design A/S avec encadrement partiel  |   |
| Porte(s) coulissante(s)                      | Smart Design C avec encadrement partiel  | Smart Design C avec encadrement partiel + F avec encadrement partiel   |   |
|  | Smart Design 3V avec encadrement partiel   | Smart Design A/C avec encadrement partiel<br>Smart Design 3V avec encadrement partiel + F avec encadrement partiel |   |
|  |  |  |   |
| <b>SMART DESIGN avec encadrement</b>         |  |  |   |
| Porte battante                               | Smart Design P avec encadrement  | Smart Design P avec encadrement + paroi latérale fixe  | Smart Design P avec encadrement + 2 parois latérales fixes  |
| Porte va-et-vient                            | Smart Design 2P avec encadrement   | Smart Design 2P avec encadrement + paroi latérale fixe   | Smart Design 2P avec encadrement + 2 parois latérales fixes   |
| Porte pliante                                | Smart Design S avec encadrement  | Smart Design S avec encadrement + paroi latérale fixe  | Smart Design S avec encadrement + 2 parois latérales fixes  |
| Porte(s) coulissante(s)                      | Smart Design C avec encadrement  | Smart Design C avec encadrement + paroi latérale fixe  | Smart Design C avec encadrement + 2 parois latérales fixes  |
|  |  | Smart Design A/C avec encadrement  |   |
|  |  | Smart Design R/C avec encadrement  |   |



### Du point de vue de l'utilisateur

- Design épuré : profilés fins, poignées droites, aucune vis visible
- Pratique : porte s'ouvrant vers l'intérieur / l'extérieur, idéale pour un encombrement réduit
- Solidité : verre trempé traité contre le calcaire

### Du point de vue de l'installateur

- Gain de temps : montage plus rapide grâce au cadre monté en usine jusqu'à une taille de 120 cm, aux galets de roulement prémontés sur la vitre et à l'absence de perçage nécessaire pour les profilés en aluminium
- Réglage extrêmement précis : compensation aisée grâce à la plage de réglage

## S avec encadrement

Porte pliante en deux parties



Modèle en niche



Modèle d'angle (avec 1 paroi latérale, voir p. 123)



Verre : 6 mm



Traitement anti-calcaire



Hauteur : 200 cm



Montage rapide

Modèle mural (avec 2 parois latérales, voir p. 123)

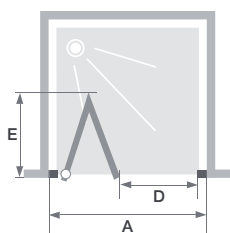


Smart Design S - profilé chromé

### Propriétés

- Profilé en aluminium blanc poudré ou chromé avec éléments d'obturation
- Largeur d'ouverture optimisée
- Articulations rotatives et poignées en métal coordonnées aux profilés
- Charnière avec fonction « cran »
- Montage d'angle ou mural avec la paroi de douche Smart Design - paroi latérale fixe (voir p. 123)

| Dimensions en cm   |   | Taille 70 | Taille 75 | Taille 80 | Taille 85 | Taille 90 | Taille 95 | Taille 100 |
|--|---|-----------|-----------|-----------|-----------|-----------|-----------|------------|
| Largeur (min./max.)  | A | 67/70     | 72/75     | 77/80     | 82/85     | 87/90     | 92/95     | 97/100     |
| Largeur (min./max.) pour le modèle d'angle avec 1 paroi latérale | A | 67/68,5   | 72/73,5   | 77/78,5   | 82/83,5   | 87/88,5   | 92/93,5   | 97/98,5    |
| Largeur (min./max.) pour le modèle mural avec 2 parois latérales | A | 67,5/70   | 72,5/75   | 77,5/80   | 82,5/85   | 87,5/90   | 92,5/95   | 97,5/100   |
| Ouverture  | D | 42,5      | 48        | 53        | 55        | 57        | 62        | 67         |
| Dimensions « pliée », intérieur                                  | E | 28,3      | 30,8      | 33,3      | 33,3      | 33,3      | 35,8      | 38,3       |
| Hauteur totale   |   | 200,5     | 200,5     | 200,5     | 200,5     | 200,5     | 200,5     | 200,5      |
| Épaisseur du profilé vertical                                    |   | 4         | 4         | 4         | 4         | 4         | 4         | 4          |
| Épaisseur du profilé horizontal                                  |   | 2,4       | 2,4       | 2,4       | 2,4       | 2,4       | 2,4       | 2,4        |
| Plage de réglage (sur tous les côtés)                            |   | 1,5       | 1,5       | 1,5       | 1,5       | 1,5       | 1,5       | 1,5        |

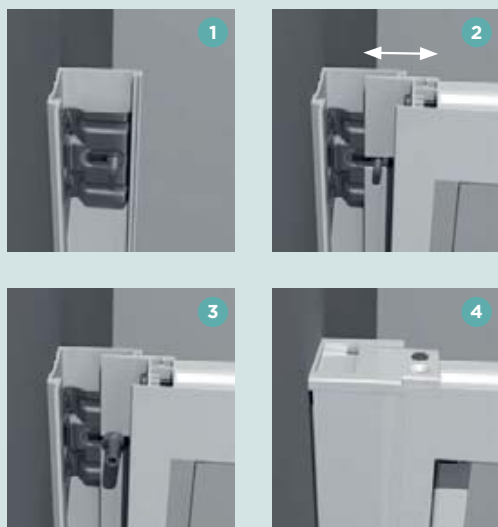


Installation au choix : à gauche ou à droite

|        | Profilé blanc poudré |                   | Profilé chromé    |                   |
|--------|----------------------|-------------------|-------------------|-------------------|
|        | Verre transparent    | Bandes verticales | Verre transparent | Bandes verticales |
| 70 cm  | PA90230BTNE          | PA90230BBVE       | PA90230CTNE       | PA90230CBVE       |
| 75 cm  | PA90231BTNE          | PA90231BBVE       | PA90231CTNE       | PA90231CBVE       |
| 80 cm  | PA90232BTNE          | PA90232BBVE       | PA90232CTNE       | PA90232CBVE       |
| 85 cm  | PA90233BTNE          | PA90233BBVE       | PA90233CTNE       | PA90233CBVE       |
| 90 cm  | PA90234BTNE          | PA90234BBVE       | PA90234CTNE       | PA90234CBVE       |
| 95 cm  | PA90235BTNE          | PA90235BBVE       | PA90235CTNE       | PA90235CBVE       |
| 100 cm | PA90236BTNE          | PA90236BBVE       | PA90236CTNE       | PA90236CBVE       |

# SMART DESIGN

## Montage aisé des parois de douche



- 1 Visser les profilés aux murs
- 2 Pousser la porte contre les profilés et aligner la paroi de douche
- 3 Visser les écrous
- 4 Clipser les profilés de finition et visser les éléments d'obturation

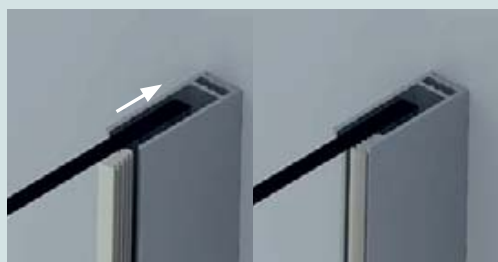
## Plage de réglage

Les vis de fixation sur les profilés muraux peuvent être déplacées selon la compensation requise.



## Montage et réglage - Smart Solo / Duo

Dès que le profilé est vissé au mur, la vitre peut être insérée et les joints peuvent être mis en place. Ceux-ci servent également au blocage, garantissant un montage simple et rapide.



## Prémontage des galets de roulement

Des jeux de galets sont prémontés en usine sur les portes coulissantes. Le gain de temps pendant le montage est donc énorme. Seules les garnitures de finition doivent encore être mises en place.



## Focus sur le design

C'est ça, Smart Design : des profilés fins, des poignées de porte élégantes et ergonomiques, un nouveau design avec des profilés de finition noir poudré et un procédé de sérigraphie moderne. Mais ce n'est pas tout : articulations adaptées aux profilés, poignées, charnières et galets de roulement forment un tout harmonieux.



Sur les portes coulissantes, les profilés ont été fabriqués de manière à ce que la vitre des éléments fixes y soit intégrée. Aucun collage nécessaire, fixation par un jour (pour les dimensions  $\geq 130$  cm).



Sur les parois de douche avec accès dans l'angle, les profilés horizontaux sont découpés avec un angle de 45°, permettant une conception plus compacte, encore plus esthétique.



Montage des profilés pour la gamme de produits Smart Design

## Nettoyage aisé

Sur les modèles à porte coulissante, nos ingénieurs ont veillé à ce que les surfaces vitrées ne se chevauchent pas de manière à ce que les portes ne doivent pas être décrochées dans le bas.

Un véritable gain de temps au quotidien !



## Fermeture étanche des portes

Les profilés d'étanchéité et aimantés sont intégrés dans le profilé de manière à garantir une fermeture particulièrement étanche des portes, mais aussi à simplifier le nettoyage et l'entretien.

