

# SMART DESIGN



Verre trempé : 6 mm



Hauteur : 200 cm



Montage rapide



Traitement anti-calcaire






Accès aisé

## Modèles

- Avec encadrement ou encadrement partiel
- 3 finitions de verre (selon le modèle) :
  - Verre transparent **2**
  - Verre sérigraphié avec bandes verticales **1**
  - Verre sérigraphié Cosmos **4**
- 3 finitions de profilé (selon le modèle) :
  - Aluminium blanc **1**
  - Aluminium chromé **2**
  - Aluminium noir poudré **3**
- Éléments d'obturation pour une finition parfaite
- Poignées coordonnées aux profilés



## Configurations

	 Modèle en niche	 Modèle d'angle	 Modèle mural
<b>SMART DESIGN avec encadrement partiel</b>			
Modèle ouvert	Smart Design Solo - Solo Nordic - Solo Factory - Solo P - Solo S		Smart Design Solo
Modèle ouvert avec battant	Smart Design Duo		
Porte battante	Smart Design P avec encadrement partiel	Smart Design P avec encadrement partiel et F avec encadrement partiel	
	Smart Design Porte centrale avec encadrement partiel	Smart Design A/P avec encadrement partiel Smart Design R/P avec encadrement partiel	
Porte battante double	Smart Design 2P avec encadrement partiel		
	Smart Design 2P XXL avec encadrement partiel		
Porte pliante	Smart Design S avec encadrement partiel	Smart Design S avec encadrement partiel + F avec encadrement partiel	
	Smart Design S XXL avec encadrement partiel	Smart Design A/S avec encadrement partiel	
Porte(s) coulissante(s)	Smart Design C avec encadrement partiel	Smart Design C avec encadrement partiel + F avec encadrement partiel	
	Smart Design 3V avec encadrement partiel	Smart Design A/C avec encadrement partiel Smart Design 3V avec encadrement partiel + F avec encadrement partiel	
<b>SMART DESIGN avec encadrement</b>			
Porte battante	Smart Design P avec encadrement	Smart Design P avec encadrement + paroi latérale fixe	Smart Design P avec encadrement + 2 parois latérales fixes
Porte va-et-vient	Smart Design 2P avec encadrement	Smart Design 2P avec encadrement + paroi latérale fixe	Smart Design 2P avec encadrement + 2 parois latérales fixes
Porte pliante	Smart Design S avec encadrement	Smart Design S avec encadrement + paroi latérale fixe	Smart Design S avec encadrement + 2 parois latérales fixes
Porte(s) coulissante(s)	Smart Design C avec encadrement	Smart Design C avec encadrement + paroi latérale fixe	Smart Design C avec encadrement + 2 parois latérales fixes
		Smart Design A/C avec encadrement	
		Smart Design R/C avec encadrement	



#### Du point de vue de l'utilisateur

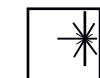
- Design épuré : profilés fins, poignées droites, aucune vis visible
- Pratique : porte s'ouvrant vers l'intérieur / l'extérieur, idéale pour un encombrement réduit
- Solidité : verre trempé traité contre le calcaire

#### Du point de vue de l'installateur

- Gain de temps : montage plus rapide grâce au cadre monté en usine jusqu'à une taille de 120 cm, aux galets de roulement prémontés sur la vitre et à l'absence de perçage nécessaire pour les profilés en aluminium
- Réglage extrêmement précis : compensation aisée grâce à la plage de réglage

## R/C avec encadrement

Portes coulissantes quart-de-cercle avec éléments fixes



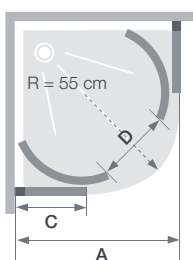
### Propriétés

- Profilé en aluminium blanc poudré ou chromé avec éléments d'obturation
- Montage rapide : jeux de galets prémontés
- Nettoyage aisé : aucun chevauchement des portes sur les éléments fixes ; si nécessaire, les portes peuvent être décrochées par le bas



Smart Design R/C - profilé chromé

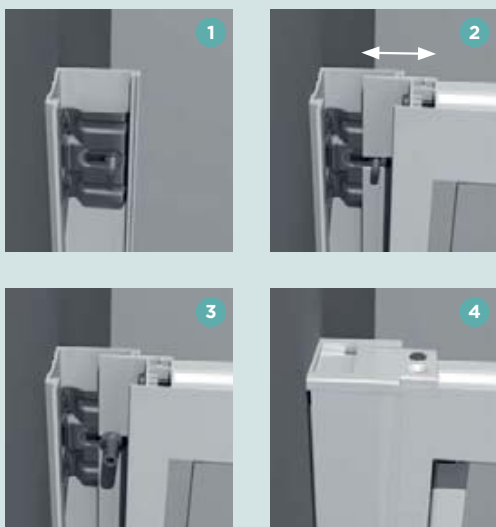
Dimensions en cm		Taille 90	Taille 100
Largeur (min./max.)	A	87/88,5	97/98,5
Largeur de l'élément fixe	C	33,4	43,4
Ouverture	D	52	52
Hauteur totale		200,5	200,5
Épaisseur du profilé vertical		4	4
Épaisseur du profilé horizontal		2	2
Plage de réglage (sur tous les côtés)		1,5	1,5



	Profilé blanc poudré	Profilé chromé
	Verre transparent	Verre transparent
90 x 90 cm	PA90280BTNE	PA90280CTNE
100 x 100 cm	PA90281BTNE	PA90281CTNE

# SMART DESIGN

## Montage aisé des parois de douche



- 1 Visser les profilés aux murs
- 2 Pousser la porte contre les profilés et aligner la paroi de douche
- 3 Visser les écrous
- 4 Clipser les profilés de finition et visser les éléments d'obturation

## Plage de réglage

Les vis de fixation sur les profilés muraux peuvent être déplacées selon la compensation requise.



## Montage et réglage - Smart Solo / Duo

Dès que le profilé est vissé au mur, la vitre peut être insérée et les joints peuvent être mis en place. Ceux-ci servent également au blocage, garantissant un montage simple et rapide.



## Prémontage des galets de roulement

Des jeux de galets sont prémontés en usine sur les portes coulissantes. Le gain de temps pendant le montage est donc énorme. Seules les garnitures de finition doivent encore être mises en place.



## Focus sur le design

C'est ça, Smart Design : des profilés fins, des poignées de porte élégantes et ergonomiques, un nouveau design avec des profilés de finition noir poudré et un procédé de sérigraphie moderne. Mais ce n'est pas tout : articulations adaptées aux profilés, poignées, charnières et galets de roulement forment un tout harmonieux.



Sur les portes coulissantes, les profilés ont été fabriqués de manière à ce que la vitre des éléments fixes y soit intégrée. Aucun collage nécessaire, fixation par un jour (pour les dimensions  $\geq 130$  cm).



Sur les parois de douche avec accès dans l'angle, les profilés horizontaux sont découpés avec un angle de 45°, permettant une conception plus compacte, encore plus esthétique.



Montage des profilés pour la gamme de produits Smart Design

## Nettoyage aisé

Sur les modèles à porte coulissante, nos ingénieurs ont veillé à ce que les surfaces vitrées ne se chevauchent pas de manière à ce que les portes ne doivent pas être décrochées dans le bas.

Un véritable gain de temps au quotidien !



## Fermeture étanche des portes

Les profilés d'étanchéité et aimantés sont intégrés dans le profilé de manière à garantir une fermeture particulièrement étanche des portes, mais aussi à simplifier le nettoyage et l'entretien.

